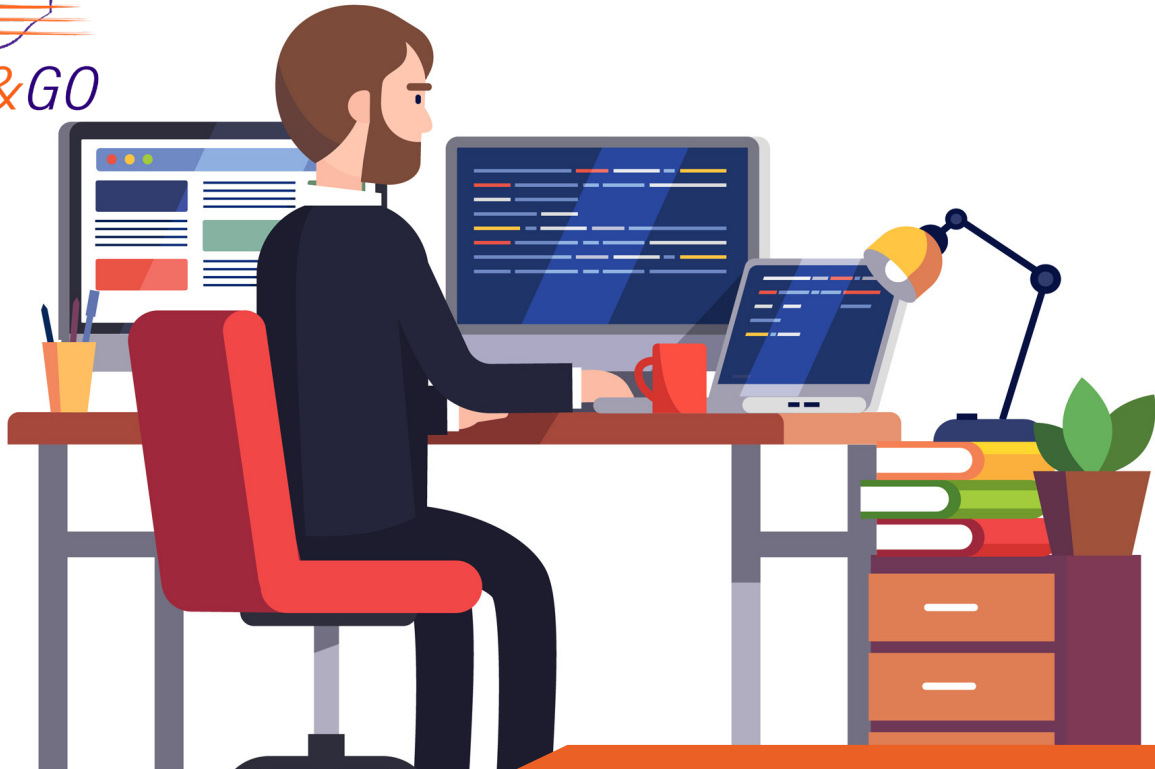


Le pack de location tout compris par



*Prêt à l'emploi*

Vous souhaitez avoir à disposition tout le matériel nécessaire avant même de commencer à travailler et que celui-ci soit prêt à l'emploi ? Atlancad, avec des partenaires de proximité sélectionnés pour leur sérieux, a créé l'offre idéale qui vous permet d'être serein et efficace au départ d'une nouvelle activité ou à l'arrivée d'un nouveau collaborateur. Il vous suffit de vous installer à votre poste de travail, nous nous chargeons du reste.



Installation du matériel

Soyez performant et efficace dès le début. Un technicien s'occupe de l'installation de votre matériel sur votre lieu de travail afin de vous faciliter sa mise en place.



Installation des logiciels

Vous disposez de toute la collection de logiciels Autodesk, et votre poste de travail est dimensionné pour Revit afin de vous faciliter leur utilisation.



Maintenance et hotline

La maintenance du matériel est effectuée par nos partenaires et vous disposez de la hotline logiciel par Atlancad pendant toute la durée de votre contrat.

## Les avantages de Pack&Go

Simplicité



Prêt à l'emploi



Sérénité



Rapidité



# 399€ HT/mois

Location de 3 ans avec échéance mensuelle (sous réserve de l'accord de prise en charge de l'organisme de financement). A l'issue des 3 ans, le matériel est repris par notre partenaire et la licence Autodesk sera stoppée.



Pack&Go c'est la location du matériel nécessaire pour démarrer votre activité ou pour accueillir vos salariés sereinement et sans encombre. Celui-ci comprend : **le poste de travail avec les logiciels** dont vous avez besoin, ainsi que **la hotline sur vos logiciels et la maintenance sur votre matériel.**

- > Pack&Go est une location de 3 ans payable tous les mois ;
- > **Architecte, constructeur, fabricant, ingénieur dans le bâtiment, maître d'oeuvre, industriel,...** Pack&Go est la solution qui vous permettra de réagir plus **simplement et rapidement aux attentes des nouveaux collaborateurs** ou de lancer votre **nouvelle activité** ;
- > Où que vous soyez en France, Atlancad et ses partenaires vous proposent une **solution adaptée** pour répondre à votre demande et à votre activité ;
- > Atlancad a créé un **partenariat avec des prestataires** afin de vous garantir un service et du matériel de qualité en adéquation avec vos besoins.

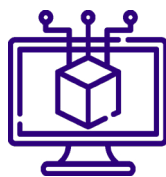
## Configuration du poste de travail

- > Station de travail :
  - Processeur 4 coeur 8Mo
  - Mémoire 32 Go DDR4
  - Disque dur SSD 1To et SATA 1 To
  - Carte graphique Nvidia Quadro P1000 8 Go
  - Windows 10 Pro 64 bits
- > Ecran plat large LED 27 pouces

## Le contenu de Pack&Go



Station de travail + écran



Autodesk Engineering,  
Construction Collection et Revlib



Installation et  
maintenance du matériel



Hotline logiciel

## Nos partenaires



## Prenez contact avec nous

Agence de Nantes  
12 rue de Thessalie  
44240 La Chapelle sur Erdre  
02 28 01 20 20

Agence de Rennes  
1 square du Chêne Germain  
35510 Cesson Sévigné  
02 99 36 30 58

Agence de Strasbourg  
Adresse en cours  
07 83 63 87 80

Agence de Lille  
11 b Avenue de l'Harmonie  
59650 Villeneuve d'Ascq  
07 64 47 61 75

Scannez le code ci-dessous pour nous contacter directement

